

# NOTICE D'INSTALLATION POUR STORE ENROULEUR

## 1. POSE DES SUPPORTS

1 Tracez l'emplacement des supports sur le plafond/mur. Veuillez tenir compte de la largeur finie exacte du store.

2 Fixez les supports au plafond/mur.

Assurez-vous qu'ils soient parfaitement au niveau, c'est la condition obligatoire d'un bon enroulement de la toile sur le tube d'enroulement.



34 rue Maurice de Broglie  
93600 Aulnay sous Bois

+ 33 1 48 66 83 35

[www.storesenrouleur.com](http://www.storesenrouleur.com)

Stores et rideaux en tailles  
standard et sur mesure.

## 2. MISE EN PLACE DU STORE SUR LES SUPPORTS



1. Enlevez le cache en plastique, en le faisant glisser en direction opposée au mur ou plafond.



2. Accrochez le store du côté du bloc chaînette sur le support



3. Sur le mécanisme d'enroulement (côté opposé à la chaînette) enfoncez l'embout retractable.



4. Positionnez le store entre les supports.

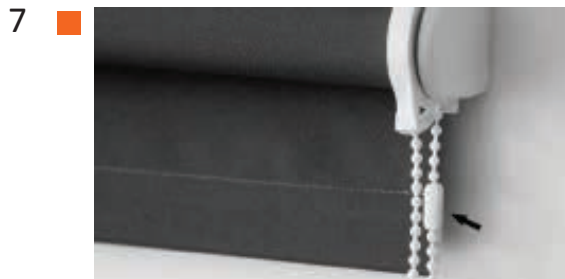


5. Le positionnement est correct lorsque l'embout se libère dans l'orifice et bloque ainsi le store.

# NOTICE D'INSTALLATION POUR STORE ENROULEUR



6. Remettez les caches latéraux sur les supports métalliques

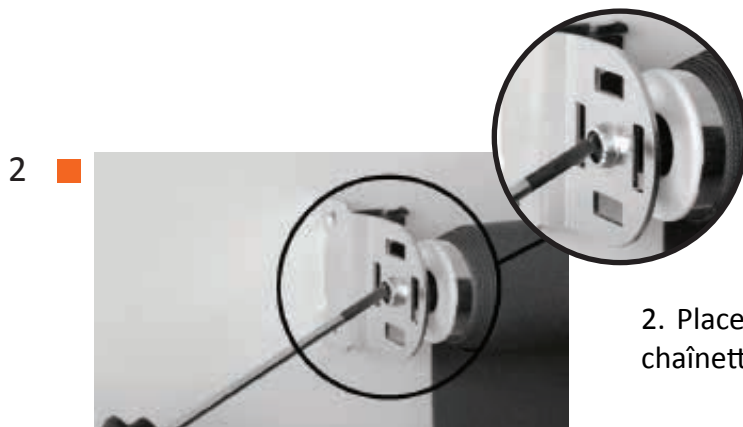


7. Faites descendre le store jusqu'à la position voulue, placez l'arrêt rond sur la chaînette juste en dessous du bloc de commande.

## 3. DÉMONTAGE DU STORE



1. Enlevez le cache en plastique, en le faisant glisser en direction opposée au mur ou plafond.



2. Placez un tournevis entre le support du côté opposé à la chaînette et le mécanisme d'enroulement. Enfoncez l'embout.



3. Tirez le store hors du support.